

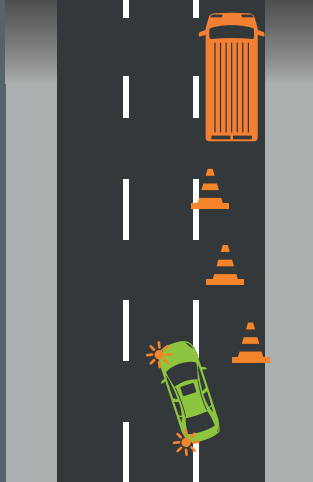
COMPORTEMENT DES CONDUCTEURS EN ZONE DE TRAVAUX

SÉCURITÉ DU
PERSONNEL

La Règle



Signalisation 800 m
avant la suppression de voie



ANTICIPER ET SE DÉPORTER DÈS QUE POSSIBLE

La Dangerosité

Depuis le début
de l'année
**72 % des
accidents**
surviennent lorsque
les agents sont en
intervention
(chantier et urgence)

**3
accidents
par semaine**

en moyenne impliquent
du personnel autoroutier
depuis début 2017

**2 par
semaine**

en France en 2016



Le Constat



75 % des conducteurs
sont en excès de vitesse

**1 OUVRIER
AUTOROUTIER
A PERDU LA VIE**
en mars dernier
sur l'autoroute A1

Changement
de voies tardif

85%

des poids lourds le font à
- DE 200 MÈTRES

Changement
de voies tardif

45%

des véhicules légers le font à
- DE 200 MÈTRES