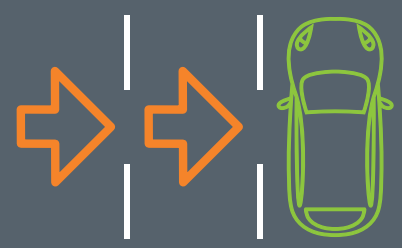




La Règle

Les conducteurs doivent rouler **SUR LA VOIE DE DROITE** lorsque celle-ci est libre



La sanction

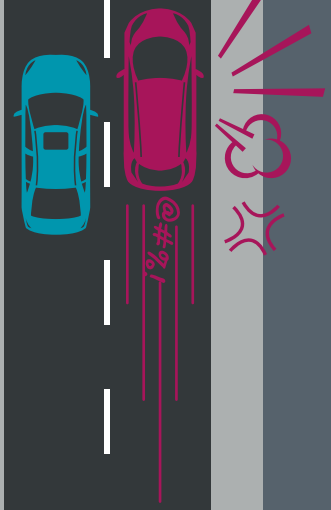


Utilisation abusive de la file de gauche **35 euros** d'amende

Dépassement par la droite **3 points** minimum **135 euros** d'amende

La Dangerosité

ENGENDRE DE L'ÉNERVEMENT ET DES COMPORTEMENTS DANGEREUX comme les dépassements par la droite



Le Constat

37% des conducteurs utilisent la voie centrale **DE MANIÈRE ABUSIVE**

La nuit **53%** des conducteurs restent sur **LA VOIE CENTRALE**

Les chiffres sont **STABLES** depuis 2012